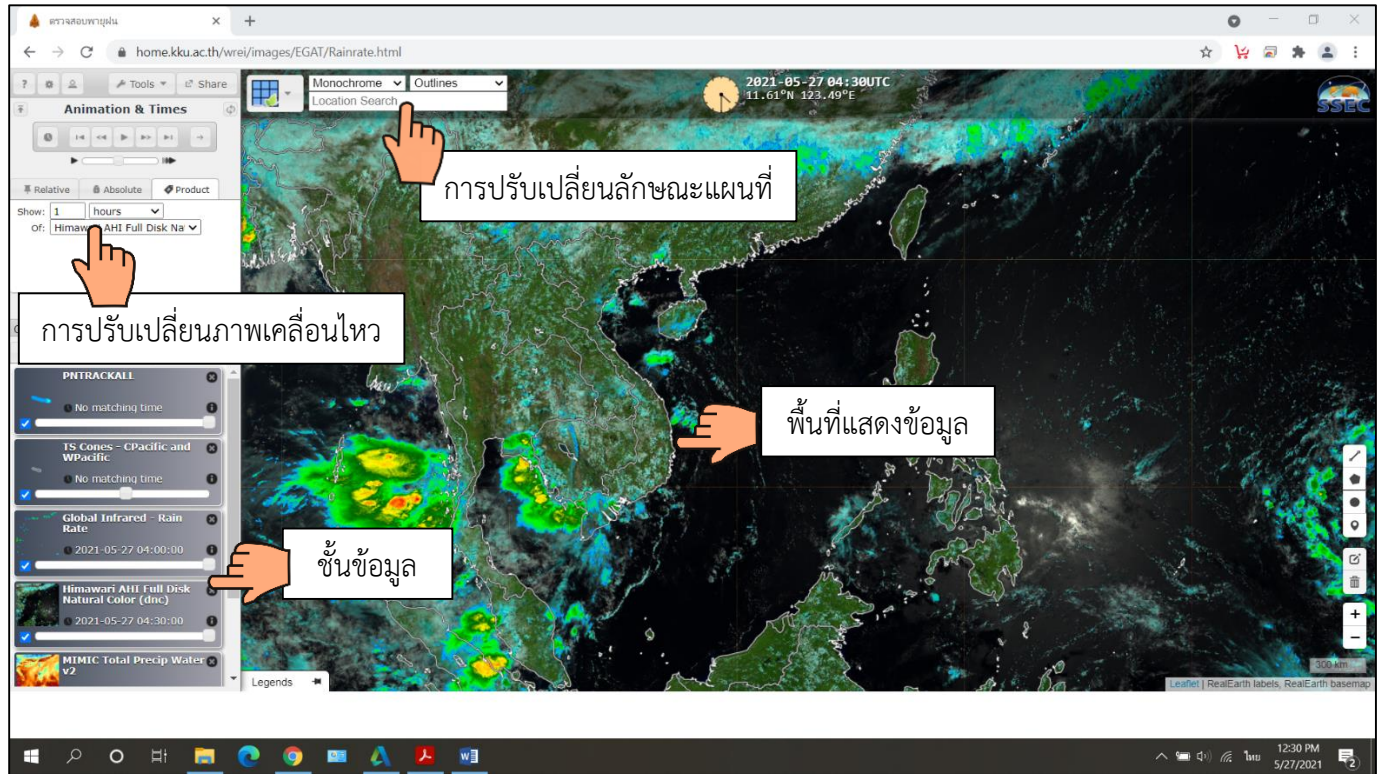


วิธีการใช้งาน

หน้าจอนี้จะมี 4 ส่วน พื้นที่แสดงข้อมูล ชั้นข้อมูล การปรับเปลี่ยนลักษณะแผนที่ และ การปรับเปลี่ยนภาพเคลื่อนไหว

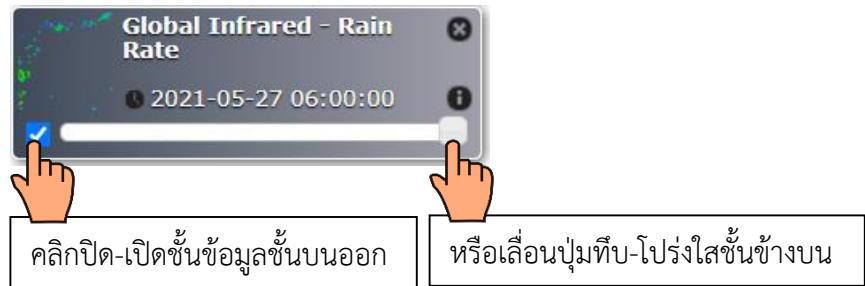


1. ชั้นข้อมูล

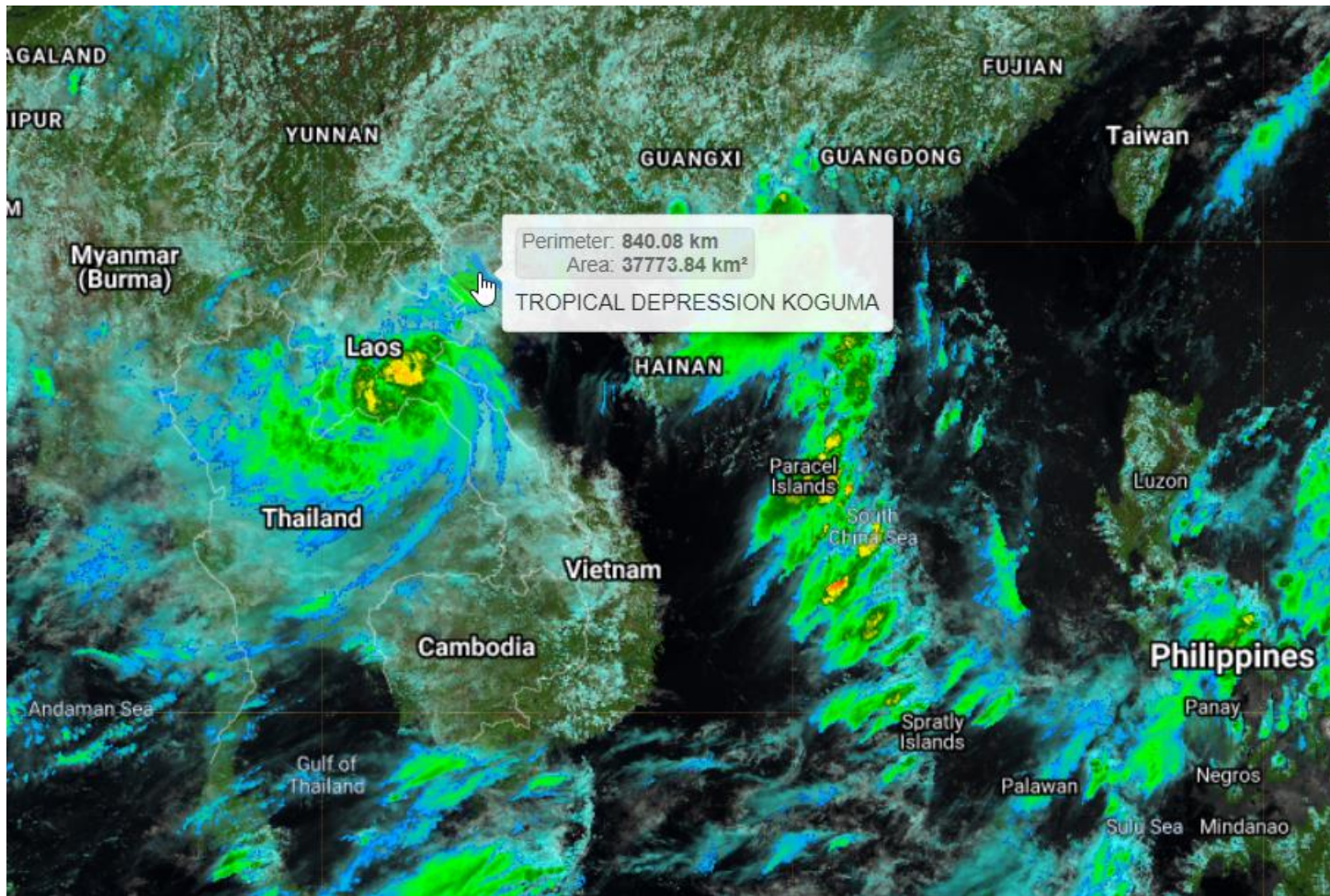
ชั้นข้อมูลมีทั้งหมด 6 ชั้นข้อมูล

2. พื้นที่แสดงข้อมูล

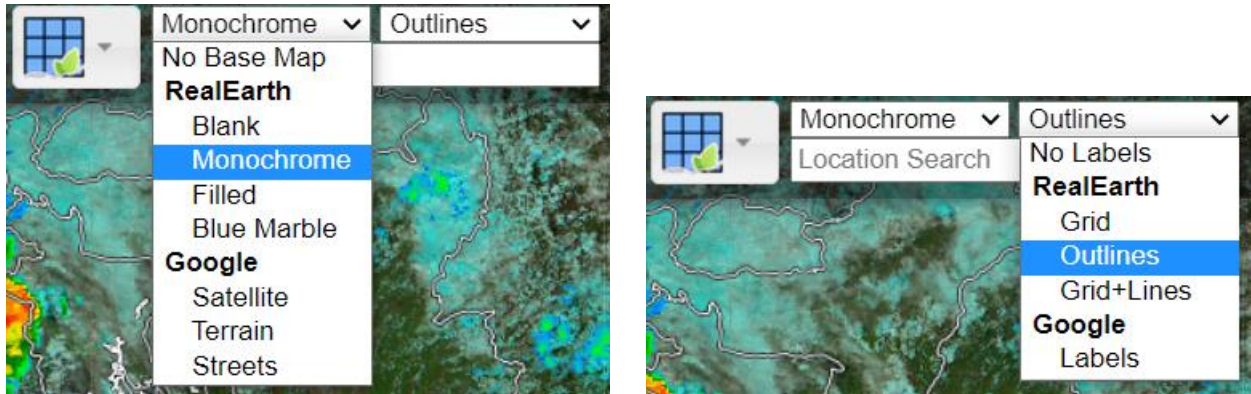
จะแสดงข้อมูลของชั้นข้อมูลทั้ง 6 ชั้นข้อมูล โดยจะแสดงชั้นที่ 1 อยู่บนสุดแล้วไล่ลงไปจนถึงชั้นที่ 6 อยู่ล่างสุด ถ้าต้องการดูชั้นข้อมูลใดให้



ในกรณีที่มีพายุ หน้าจอจะแสดงเส้นทางและแนวขอบเขตที่พายุจะเคลื่อนที่ ถ้าเอาเมาส์ไปวางบนพื้นที่จะแสดงชื่อของพายุนั้น ดังตัวอย่างในรูป



3. การปรับเปลี่ยนลักษณะแผนที่



เลือกรายการที่ต้องการปรับเปลี่ยน

4. การปรับเปลี่ยนภาพเคลื่อนไหว

ถ้าไม่ต้องการปรับเปลี่ยนให้กดปุ่มเล่นเลย

